

SWISS SCOUT

Comptage mobile du trafic multimodal en temps réel

v.1.4-mai-2020

Pour le comptage mobile du **trafic multimodal en temps réel** ainsi que pour le **comptage des flux aux carrefours**, nous avons spécialement développé le **swiss SCOUT** pour répondre aux exigences les plus élevées en matière de précision de comptage. Grâce à la haute résolution de l'image du capteur, à la stabilisation automatique dû au vent, à la sensibilité exceptionnelle à la luminosité de nuit et aux antennes télescopiques extensibles jusqu'à 7m, le **swiss SCOUT** est très fiable et compatible même dans des situations extrêmes.



Le logiciel intégré **swiss ANALYTICS** munit d'**intelligence artificielle IA** permet une évaluation automatisée des comptages multimodaux en temps réel sur site avec un enregistrement très précis. Le logiciel **swiss ANALYTICS** embarqué permet au **swiss SCOUT** des évaluations en temps réel garantissant une conformité compétente à la protection des données RGPD.



swiss SCOUT avec caméra 2MP, antenne télescopique (jusqu'à 7m) et batterie



- ➔ Comptez jusqu'à 2-8 jours sans changement de batterie
- ➔ Intelligence artificielle embarquée pour l'analyse en temps réel
- ➔ Matrice o-d aux carrefours, ronds-points, zones piétonnes, gare, aéroports, y compris les piétons ou les passagers
- ➔ Tableau de bord sur le cloud avec services API

Valeurs ajoutées

Détecte TOUS les usagers de la route, y compris les vélos et les piétons. Avec notre logiciel IA intégré pour l'analyse automatique de vos flux vidéo en temps réel:

- ✓ Compte jusqu'à 8 classes de véhicules
- ✓ Estimation des files d'attente et des temps de trajet
- ✓ Détection anonyme des personnes sur 24h (pas de reconnaissance faciale) avec détermination de l'âge et du sexe
- ✓ Enregistre les relations de transfert et de transbordement dans les gares et aéroports
- ✓ Détermine les temps de séjour et les itinéraires de marche (matrice origines-destinations)
- ✓ Conforme aux lignes directrices de l'UE et de la Suisse en matière de protection des données RGPD



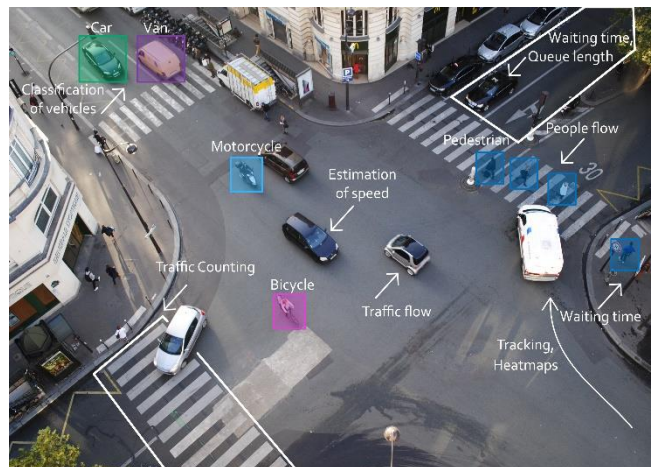
SWISS SCOUT

Spécifications techniques

v.1.4-mai-2020

Poids	10 kg
Energy consumption	Max. 10 W
Consommation d'énergie	-20°C / +50°C
Caméra	2 MP, 2.8mm de longueur focale, objectif, 120°
Déshumidification	Intégrée
Communication	Ethernet, WiFi, 4G, LoRa
Résolution de l'image	Jusqu'à 1920x1080@30fps
Mémoire interne	Micro SD 512 Go à 1 TB
Photosensibilité	0,0003 lux idéal pour les images de nuit
Jour & nuit	Electronique
Stabilisation électro.	Min. de flou de mouvement
Compression vidéo	H.265/H.264/MJPEG
Analyse du comportement	Détection de : franchissement de ligne, intrusion, bagages non surveillés, déplacement d'objets
Application pour smartphone	Pour le paramétrage de la caméra et des enquêtes
Accès à distance	Par le réseau GPRS 4G
Déclenchement d'alarme	Mouvements, erreur du disque dur
Batterie	40 Ah (LiFe) : pour min. 2 jours de capacité de mesure 120 Ah (LiFe) : pour min. 8 jours de capacité de mesure

Kit solaire	En complément à la batterie pour un fonctionnement indépendant et permanent : <ul style="list-style-type: none"> ■ Panneau solaire 2x100W, 18V, 10A (1,0m x 0,7m) avec support de montage sur poteau ■ Kit de conversion batterie avec MPPT 10A, 18V
Analytique	Logiciel munit d'intelligence artificielle embarqué pour l'analyse en temps réel
Tableau de bord	Sur notre serveur cloud avec services API
Garantie	Jusqu'à 3 ans



CONTACT
SWISSTRAFFIC SA
 Chemin Vermont 10
 1006 Lausanne
 Suisse
 +41 21 647 47 38
 swisscout@swisstraffic.com
 www.swisstraffic.com

Alain BÜTZBERGER
Fondateur



SWISS SCOUT

Comptage mobile du trafic multimodal en temps réel

v.1.4-mai-2020

C'est ce qui rend le **SWISS SCOUT** unique:

1. Testé et recommandé par des ingénieurs en transports
2. Résolution Full HD 1920x1080, grand angle 120°, 2 MP, 30 fps, 0.0003 lux, approprié dans l'obscurité, -20 à +50 degrés, stabilisateur digit. électrique et mode jour/nuit
3. Antenne télescopique en carbone extensible jusqu'à 7m
4. Configuration pratique via WiFi avec application pour smartphone
5. Carte SD avec une capacité d'enregistrement de 512 Go (1 To en option)
6. Le kit batterie (batterie 40Ah) permet une autonomie jusqu'à 2 jours. Avec batterie supplémentaire jusqu'à 8 jours d'autonomie.
7. Détection anonymisée des personnes sur 24h (pas de reconnaissance faciale) avec détermination de l'âge et du sexe
8. Conforme aux lignes directrices de l'UE et de la Suisse en matière de protection des données RGPD
9. Enregistre les relations de transfert/transbordement des passagers dans les gares et les aéroports
10. Le logiciel **swiss ANALYTICS** avec IA peut également être utilisé comme solution plug&play pour les infrastructures de caméras existantes

Prix

Veuillez nous contacter pour une offre

CONTACT

SWISSTRAFFIC SA
Chemin Vermont 10
1006 Lausanne
Suisse
+41 21 647 47 38
swisscout@swisstraffic.com
www.swisstraffic.com

Alain BÜTZBERGER
Fondateur

