

Il permet de:

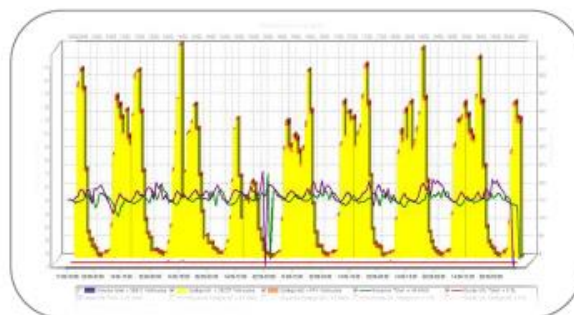
- mener des campagnes de mesure périodiques et/ou des études de fréquentation;
- identifier les points noirs;
- récolter les données trafic préalables aux aménagements urbains;

en réduisant le temps d'installation tout en augmentant la sécurité des installateurs.



FONCTIONNE PAR TOUS LES TEMPS, EN SILENCE

Gel, neige, brouillard, etc. n'ont pas d'influence sur le fonctionnement du radar, qui permet de compter en toutes saisons.



Avantages +

- Simplicité d'installation (positionnement automatique)
- Logiciel d'exploitation inclus
- Possibilités d'installation étendues (1 à 8 m en hauteur)
- Paramétrage sans câble ni ouverture de l'appareil
- 3 semaines d'autonomie

DONNÉES COMPLÈTES ET FACILES À EXPLOITER

- volume – vitesse (jusqu'à 13 classes) – classification (jusqu'à 4 classes de longueur)
- horodatage au 100e de seconde
- 1 ou 2 voies en sens opposé
- données véhicule/véhicule + logiciel d'exploitation complet et puissant = éventail complet de tableaux et graphiques
- export possible vers Excel, format FIME, etc.

PRATIQUE ET FLEXIBLE

- plage d'installation étendue (de 1 à 8 m en hauteur)
- plus de 3 semaines d'autonomie, batterie rechargeable
- communication sans fil (Bluetooth): paramétrage et collecte des données en temps réel depuis votre véhicule
- choix du moyen de communication: netbook, laptop ou Terminal Icoms pour le paramétrage et la récolte des statistiques

FACILE À INSTALLER

- système d'accroche unique + antenne motorisée = positionnement automatique et installation rapide

 **CARACTÉRISTIQUES TECHNIQUES**

Vitesses détectables	De 10 à 255 km/h
Dimensions	245 x 270 x 230 mm, support inclus
Poids	6,7 kg
Degré de protection	IP64
Système de fixation	4 trous sur la face arrière pour tout type de fixation
Température de fonctionnement	De -30°C à + 60°C
Alimentation	Batterie fournie 6 V/12 Ah
Autonomie	3 semaines
Fréquence	K band: 24.125 Ghz
Interface de communication	Bluetooth
Mémoire	1 million de véhicules
Logiciel	
Environnement	Windows XP ou ultérieur, minimum 512 MB RAM
Espace disque	50 Mo
Précision	- Vitesse: < 100 km/h: +/- 3 km/h et > 100 km/h: 3 % - Classification: +/- 10 % (max. 4 classes de longueur) - Comptage: +/- 3 %